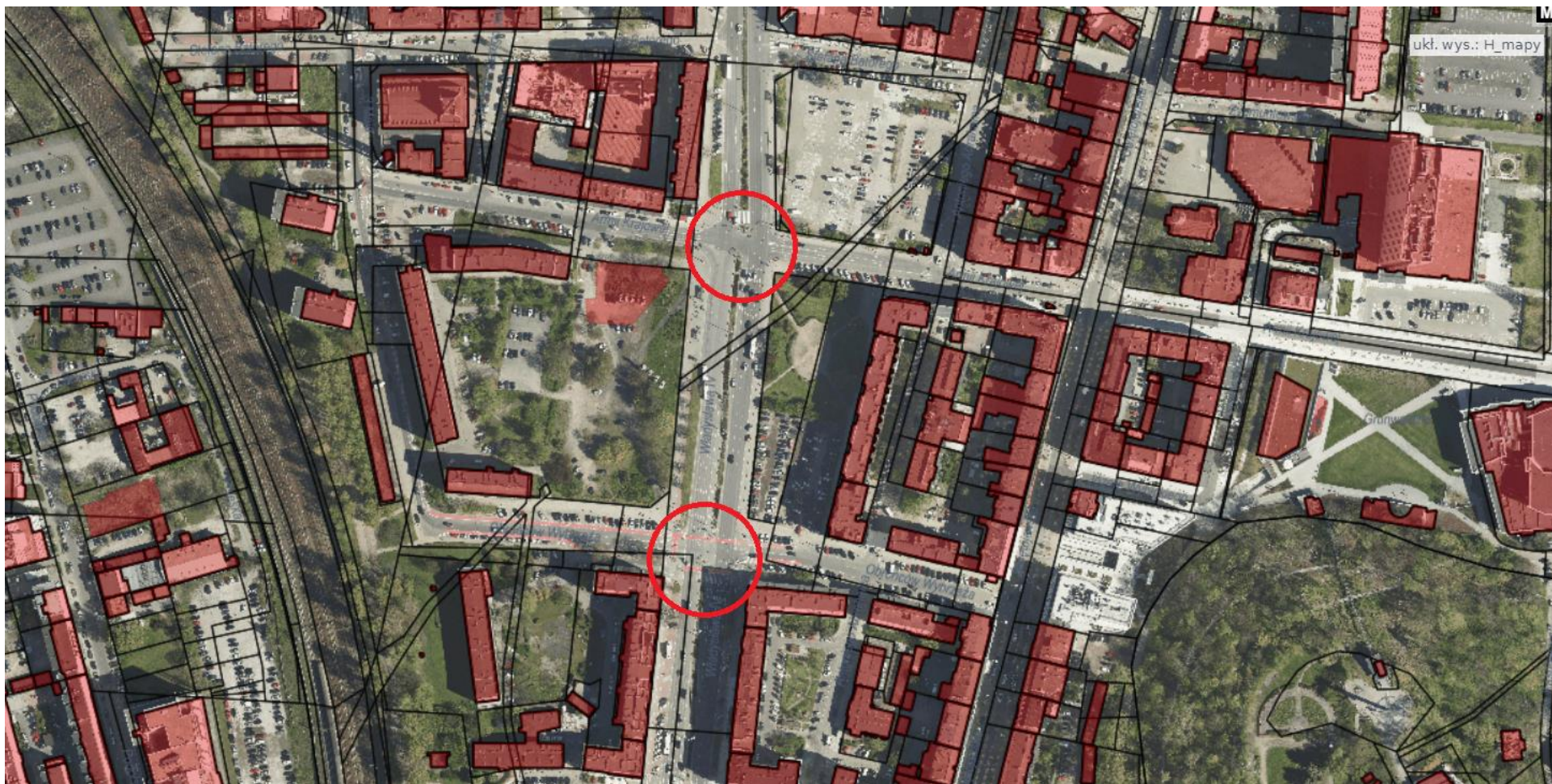


Rys. 1. Plan orientacyjny lokalizacji planowanego przejścia dla pieszych (źródło: <https://nasze.miasto.gdynia.pl/e-uslugi/portaal-mapowy>)



Rys. 2. Plan orientacyjny lokalizacji planowanego przejścia dla pieszych (źródło: <https://www.openstreetmap.org/>)